

## **MAGSON – MA und MAS**

### **eine neue Generation dichtungsloser, magnetgekuppelter Kreiselpumpen**

**Die neue magnetgekuppelte Vollkunststoff-Kreiselpumpe MAGSON ist nicht nur hermetisch dicht. Sie bietet eine Vielzahl an Details, mit der sich über den gesamten Life-Cycle hinweg Kosten sparen lassen.**

Die robuste MAGSON ist wartungsfrei und besonders zuverlässig. Konstruktive Details, wie zum Beispiel die spezielle, saugseitige Flüssigkeitsführung oder eine zusätzliche Umspülung der Achsaufnahme (beides ab Baugruppe 4) erhöhen die Resistenz im Falle schädlicher Betriebszustände wie Trockenlauf oder Heißlauf. Serienmäßige Kaltleiter in den Drehstrommotoren und Thermoschutz in den Wechselstrommotoren bringen zusätzliche Sicherheit.

Für den Schadensfall ist die MAGSON mit kostensparenden Details ausgestattet. So lassen sich ab Baugruppe 4 die Achsaufnahme im strömungsgünstigen Spiralgehäuse austauschen. Das Gleitlager in der Laufradmagneteinheit ist mit einer zusätzlichen Kunststoffhülse ummantelt, so dass der Lagersitz im Innenmagneten vor Überhitzung bewahrt wird. Für maximale Effizienz lassen sich die Drehstrommotoren durch die serienmäßigen Kaltleiter auch nachträglich noch mit Frequenzumrichter ausstatten. Wird durch eine Prozessumstellung eine andere Motorisierung benötigt, kann man aufgrund des Back-pullout-Designs (ab BG4) den Motor getrennt von der Pumpeneinheit wechseln. Die Anlage bleibt hermetisch dicht. Ausfallzeiten werden minimiert.

Auch bei den Werkstoffen geht SONDERMANN einen Schritt weiter und bietet so hinsichtlich besonders aggressiver und toxischer Medien ein Plus an Flexibilität und Sicherheit. Die glasfaserfreie Ummantelung des Innenmagneten der PP-Ausführung erlaubt eine höhere Konzentration von Säuren. Mit ETFE anstatt PVDF lässt sich die

MAGSON sogar wahlweise zum Fördern von Säuren und Laugen einsetzen, womit man einen universellen Werkstoff für fast alle Medien zur Verfügung hat.

Der Leistungsbereich der normalsaugenden MAGSON MA reicht bis zu einem Volumenstrom von 510 l/min und einer Förderhöhe von 30 mWs, der Leistungsbereich der selbstansaugenden MAGSON MAS bis zu einem Volumenstrom von 470 l/min und einer Förderhöhe von 27 mWs. Kennzeichen der MAS sind ihr patentierte, ventillose Verfahren und eine sehr starke Ansaugleistung von 5 mWs in weniger als 2 min. Wie alle Kreiselpumpen, arbeitet auch die MAS im Zulaufbetrieb. Dank ihres integrierten Ansaugbehälters lassen sich mit ihr Medien aber auch von unten ansaugen und nach oben fördern. Sie ist damit eine sichere und zugleich kostengünstige Alternative, wenn es darum geht, Tanks mit hochaggressiven oder toxischen Medien von oben zu entleeren. Bodenseitige Pumpanschlüsse an den Tanks können so vermieden werden. Da die MAS über eine begrenzte Zeit trockenlaufgeeignet ist, eignet sie sich auch zur Restentleerung.

### **Hannover Messe 2017**

Besuchen Sie uns in der Zeit vom 24.04. – 28.04.2017 auf unserem Stand in Halle 6, Stand B40(5) und überzeugen Sie sich selbst von den Qualitäten der neuen MAGSON.

## **SONDERMANN Pumpen + Filter GmbH & Co. KG**

Mit über 50 Jahre Erfahrung in der Chemie- und Galvanotechnik ist SONDERMANN einer der führenden Anbieter von Pumpen- und Filtersystemen aus korrosionsbeständigen Werkstoffen wie PP, PVDF oder ETFE für aggressive Medien.

Die dichtungslosen magnetgekuppelten Kreiselpumpen eignen sich besonders zum Fördern von hochkorrosiven oder zur Kristallisation neigenden Flüssigkeiten und Chemikalien, wie hochaggressive Säuren und Laugen.

Innovative Produkte wie:

- MAGSON die neue innovative magnetisch gekuppelte Kreiselpumpe
  - RM-MS die mehrstufige Magnetpumpe für hohe Drücke
  - RM-MF energiesparende Pumpe mit Mehrfrequenzantrieb
- unterstreichen die Kompetenz in der Pumpen- und Filtertechnik.

Weiterer Angebotsschwerpunkt von SONDERMANN sind Tauchkreiselpumpen sowie eine große Auswahl an Filtern und Filtergeräten aus korrosionsfreien Werkstoffen. Damit können bezüglich Nassprozessen in der Oberflächen- oder Leiterplattentechnik alle Anforderungen abgedeckt werden.

Unser Lieferprogramm:

Magnetisch gekuppelte Kreiselpumpen, Tauchkreiselpumpen, Kerzen-, Platten- und Beutelfilter aus PP, PVDF und Edelstahl, elektronische Pumpenüberwachungssysteme, Frequenzumrichter.

Über unsere Muttergesellschaft FLUX-GERÄTE GMBH Fass- und Containerpumpen, Exzentrerschneckenpumpen, Fassentleerungssysteme, Druckluftmembranpumpen, Durchflussmesser und vieles mehr.

Weitere, ergänzende Produkte über unser erweitertes Handelsprogramm.

## Kontakt und Informationen:

SONDERMANN Pumpen + Filter GmbH & Co. KG

August-Horch-Straße 2 • 51149 Köln (Porz)

Tel. +49 2203 9394-0

[info@sondermann-pumpen.de](mailto:info@sondermann-pumpen.de)

[www.sondermann-pumpen.de](http://www.sondermann-pumpen.de)



Die neue MAGSON – normalsaugende Ausführung MAGSON MA



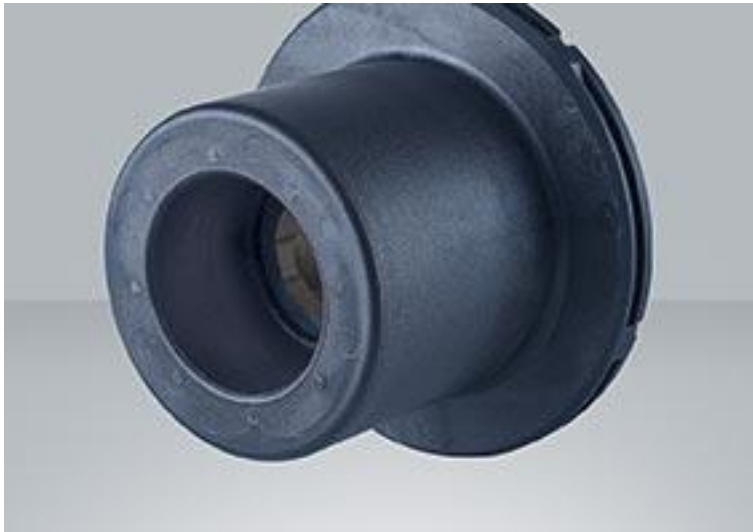
MAGSON MAS – selbstansaugend und stark



Die neue MAGSON – normalsaugende Ausführung MAGSON MA und selbstansaugende Variante MAGSON MAS



Universell beständiges und effizientes ETFE Spiralgehäuse mit austauschbarer Achsaufnahme



PP Laufradmagnetereinheit mit glasfaserfreier Innenmagnet-Ummantelung und austauschbarem Gleitlager



Motoraustausch bei hermetisch geschlossener Anlage durch Back-pullout-Design



Drehstrommotoren serienmäßig mit Kaltleiter und auf Betrieb mit Frequenzumrichtern ausgelegt