

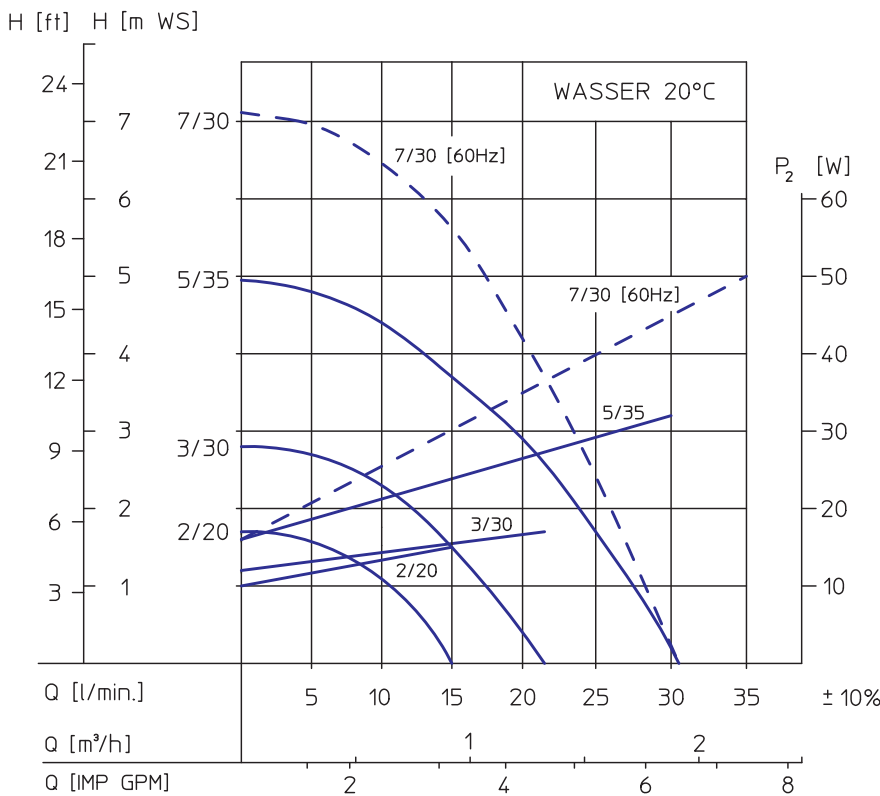


Förderleistung bis 30 l/min
 Förderhöhe bis 4,9 (7,1) m WS
 Dichtungslos
 Für aggressive und neutrale Flüssigkeiten
 Material PP, PVDF und Edelstahl
 Schutzart IP 55

Werte in Klammern ()
 gelten für 60 Hz-Ausführung

Die Magnetkreislumpen der Baugruppe 1 sind normalsaugend, einstufig, horizontal und in Blockbauweise gefertigt. Pumpe und Elektromotor sind durch eine Magnetkupplung verbunden, welche die Motorkraft auf das Laufrad überträgt.

DIE LEISTUNGSKURVEN



Anschlüsse nach DIN 8063.

STANDARD AUSFÜHRUNG

Gehäuse, Laufrad und Laufradmagnetummantelung aus Kunststoff PP glasfaserverstärkt, PVDF oder Edelstahl, Gleitlager, Anlaufscheiben und Zentrierwelle aus 99,7 %iger Oxidkeramik, Gehäusedichtring aus FKM oder EPDM (gegen Mehrpreis auch FEP).

Drehzahl bei 50 Hz: 2850 min⁻¹
 Drehzahl bei 60 Hz: 3420 min⁻¹

Bei Bestellung bitte gewünschte Spannung und Frequenz angeben.



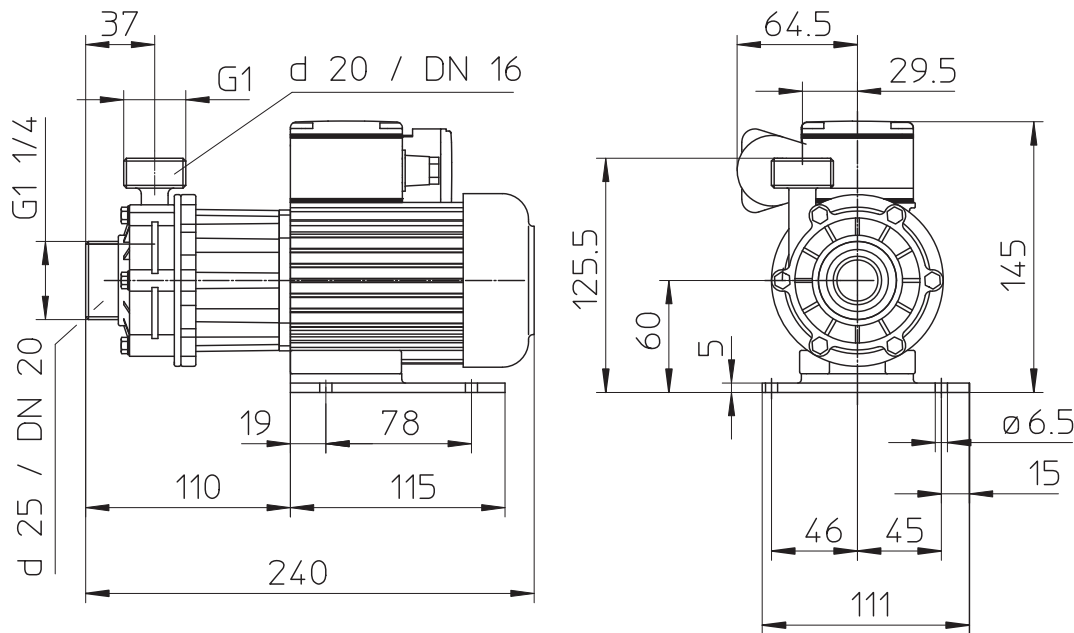
TECHNISCHE DATEN

Baugröße	2/20	3/30	5/35	7/30*
max. Förderleistung [l/min]	15	20	30	30
max. Förderhöhe [m WS]	1,7	2,8	4,9	7,1
max. Dichte [g/cm ³] ^{***}	2,5	2,5	1,7	1,25
Motorleistung bei 50 Hz [kW]	0,060	0,060	0,060	–
Motorleistung bei 60 Hz [kW]	0,072	0,072	0,072	0,072
Spannung**	Wechselstrom 230 V bzw. Drehstrom 230/400 V			
Nennstrom	Wechselstrom 0,7 A bzw. Drehstrom 0,5/0,29 A			
Schutzart	strahlwassergeschützt nach IP 55			
Anschlüsse	Saugseite G 1 1/4		Druckseite G 1	
Richtwert max. Fließgeschwindigkeit	Saugseite 1 m/s		Druckseite 3 m/s	
Werkstoffe	PP	PVDF	Edelstahl	
max. Temperatur	80 °C	95 °C	100 °C	
max. Systemdruck bei 20 °C	1,0 bar	2,0 bar	8,0 bar	
Gewicht	2,7 kg	2,8 kg	3,4 kg	

* Nur 60 Hz-Ausführung.

** Andere Spannungen auf Anfrage.

*** Bei maximalem Volumenstrom. Höhere Dichten sind möglich, wenn die Pumpe eingedrosselt wird (siehe hierzu Kurve Leistungsbedarf).



Klemmenkastenstellung: Standard oben (falls rechts oder links gewünscht, bitte bei Bestellung angeben)
 Druckstützenstellung: Standard senkrecht (12 x 30° verdreht möglich, bitte bei Bestellung angeben)